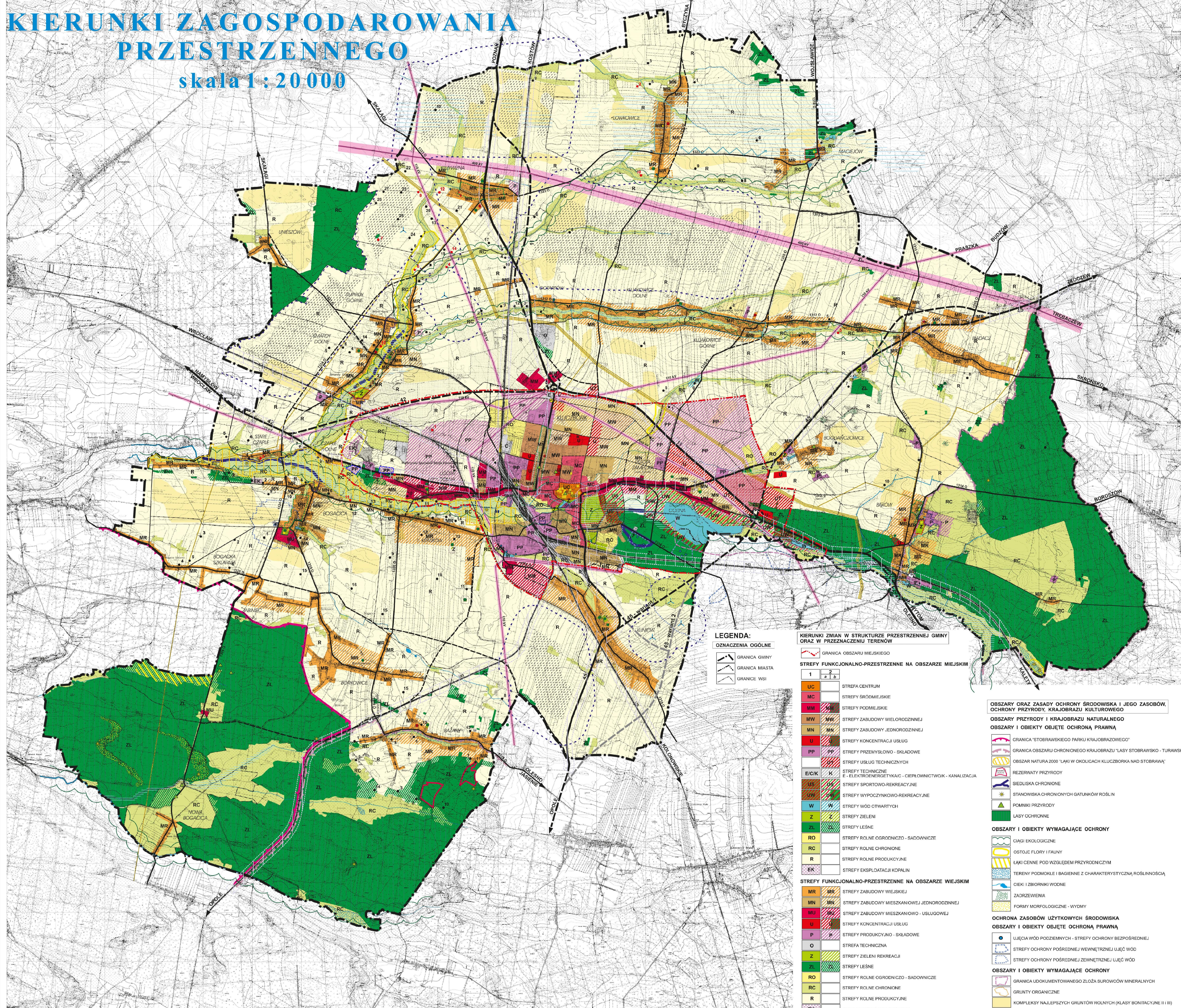


MIASTA I GMINY KLUCZBORK

KIERUNKI ZAGOSPODAROWANIA PRZESTRZENNEGO

skala 1 : 20 000

Załącznik nr 2
do uchwały nr XXVIII/110/20
Rady Miejskiej w Kluczborku z dnia 21 grudnia 2020 r.



LEGENDA
do Studium Uwarunkowań i Kierunków Zagospodarowania Przestrzennego
Miasta i Gminy Kluczbork. Uchwała Nr XXVIII/110/20 z dnia 21.12.2020 r.

GRANICA ZMIANY STUDIUM

ZAGROŻENIA I HIGIENA ŚRODOWISKA

- STREFY OCHRONY SANITARNEJ WOKÓŁ CMENTARZY
- POTENCJALNY ZASIĘG UCIAŻLIWOŚCI LINII WYSOKICH NAPIĘĆ (PROMIENIOWANIEM NIEJONIZUJĄCYM I HAŁASEM)
- TERENY ZDEGRADOWANYCH WYMAGAJĄCY REKULTYWACJI
- STREFA UCIAŻLIWEGO HAŁASU

OCHRONA DZIEDZICTWA KULTUROWEGO I ZABYTKÓW

- GRANICE TERENÓW ZABYTKOWYCH WPISANYCH DO REJESTRU ZABYTKÓW
- GRANICE HISTORYCZNYCH UKŁADÓW PRZESTRZENNYCH URBANISTYCZNYCH I FUNKCYJNYCH WYMAGAJĄCYCH OCHRONY KONSERWATORSKĄ W M.P.Z.P.
- GRANICE POZOSTAŁYCH TERENÓW ZABYTKOWYCH WYMAGAJĄCYCH OCHRONY KONSERWATORSKĄ W M.P.Z.P.
- GRANICE UKŁADÓW PRZESTRZENNYCH O WALORACH KULTUROWYCH
- WAŻNIEJSZE ZABYTKI ARCHITEKTURY I BUDOWNICTWA WPISANE DO REJESTRU ZABYTKÓW
- STANOWISKA ARCHEOLOGICZNE - WPISANE DO REJESTRU ZABYTKÓW I POZOSTAŁE O USTALONEJ LOKALIZACJI
- OBIEKT UZNANY ZA DOBRÓ KULTURY WSPÓŁCZESNEJ

OCHRONA KRAJOBRAZU KULTUROWEGO

- CIĄG WIDOKOWY

KIERUNKI ROZWOJU SYSTEMÓW KOMUNIKACJI I INFRASTRUKTURY TECHNICZNEJ

SYSTEMY KOMUNIKACJI

TRANSPORT KOLEJOWY

- 1 - TERENY I URZĄDZENIA KOLEJOWE
- 2 - URZĄDZENIA KOLEJOWE PRZEWDZIANE DO LIKWIDACJI
- STACJE KOLEJOWE

TRANSPORT DROGOWY

- DROGI KRAJOWE WRAZ Z WĘZŁAMI
- DROGI POWATOWE
- WAŻNIEJSZE DROGI GMINNE

SYSTEMY INFRASTRUKTURY TECHNICZNEJ GOSPODARKA WODNO - ŚCIEKOWA

- URZĄDZENIA ZAOPATRENIA W WODĘ
- OCZYSZCZALNIA ŚCIEKÓW

ELEKTROENERGETYKA

- GŁÓWNE PUNKTY ZASILANIA
- LINIE ELEKTROENERGETYCZNE 400 KV
- LINIE ELEKTROENERGETYCZNE 110 KV

GAZOWNICTWO

- STACJE REDUKCYJNE GAZU
- GAZOCIĄGI WYSOKOPRĘŻNE

GOSPODARKA ODPADAMI

- KOMUNALNE SKŁADOWISKO ODPADÓW

INNE OBSZARY PROBLEMOWE

- PRZESTRZEŃ PUBLICZNA (RYNEK)
- OBSZARY WYMAGAJĄCE REHABILITACJI
- OBSZAR MOŻLIWEJ LOKALIZACJI OBIEKTÓW HANDLOWYCH O POWIERZCHNI SPRZEDAŻY POWYŻEJ 2000 m²
- TERENY ZAMKNIĘTE
- GRANICA TERENU GÓRNICZEGO
- OBSZARY, NA KTÓRYCH DOPUSZCZA SIĘ LOKALIZACJE ELEKTROWNI WIATROWYCH
- STREFY OCHRONNE WOKÓŁ OBSZARÓW, NA KTÓRYCH DOPUSZCZA SIĘ LOKALIZACJE ELEKTROWNI WIATROWYCH
- TURBINY WIATROWE - LOKALIZACJE PRZESĄDZONE NA PODSTAWIE DECYZJI O WARIANTACH ZABUDOWY

TERENY PODSTAWOWEJ INFRASTRUKTURY SPOŁECZNEJ

- OBIEKTY CMENTARZE
- URZĄDZENIA SPORTOWE

LEGENDA:

OZNACZENIA OGÓLNE

- GRANICA GMINY
- GRANICA MIASTA
- GRANICE WSI

KIERUNKI ZMIAN W STRUKTURZE PRZESTRZENNEJ GMINY ORAZ W PRZEZNACZENIU TERENÓW

GRANICA OBSZARU MIEJSKIEGO

STREFY FUNKCYJNALNO-PRZESTRZENNE NA OBSZARZE MIEJSKIM

1	2	3	4
UC	MC	MN	MW
U	P	O	Z
RO	RC	R	EK

STREFY FUNKCYJNALNO-PRZESTRZENNE NA OBSZARZE WIEJSKIM

MR	MN	MU	U	P	O	Z	RO	RC	R	EK							
STREFA CENTRUM	STREFY ŚRODOWIEJSKIE	STREFY PODMIEJSKIE	STREFY ZABUDOWY WIELORODZINNEJ	STREFY ZABUDOWY „EDNORODZINNEJ”	STREFY KONCENTRACJI USŁUG	STREFY PRZEMYSŁOWO - SKŁADOWE	STREFY USŁUG TECHNICZNYCH	STREFY TECHNICZNE	STREFY SPORTOWO-REKREACYJNE	STREFY WYPoczynKOWO-REKREACYJNE	STREFY WÓD CIĄTYCH	STREFY ZIELENI	STREFY LEŚNE	STREFY ROLNE OGRODNICZO - SADOWNICZE	STREFY ROLNE CHRONIONE	STREFY ROLNE PRODUKCYJNE	STREFY EKSPLOATACJI KOPALNI

OBSZARY ORAZ ZASADY OCHRONY ŚRODOWISKA I JEGO ZASOBÓW, OCHRONY PRZYRODY, KRAJOBRAZU KULTUROWEGO

- GRANICA OBSZARU CHRONIONEGO KRAJOBRAZU "LASY STOBRAWSKO - TURAWSKIE"
- OBSZAR NATURA 2000 "LĄKI W OKOLICACH KLUCZBORKA NAD STOBRAWĄ"
- REZERWATY PRZYRODY
- BIEDULSKA CHRONIONE
- STANOWISKA CHRONIONYCH GATUNKÓW ROŚLIN
- POMNIKI PRZYRODY
- LASY OCHRONNE

OBSZARY I OBIEKTY OBYJĘTE OCHRONĄ PRAWNĄ

- GRANICA "STOBRAWSKIEGO PARKU KRAJOBRAZOWEGO"
- GRANICE OBSZARU CHRONIONEGO KRAJOBRAZU "LASY STOBRAWSKO - TURAWSKIE"
- OBSZAR NATURA 2000 "LĄKI W OKOLICACH KLUCZBORKA NAD STOBRAWĄ"
- REZERWATY PRZYRODY
- BIEDULSKA CHRONIONE
- STANOWISKA CHRONIONYCH GATUNKÓW ROŚLIN
- POMNIKI PRZYRODY
- LASY OCHRONNE

OBSZARY I OBIEKTY WYMAGAJĄCE OCHRONY

- CIĄGI EKOLOGICZNE
- OSTROJE FLORY I FAUNY
- LĄKI CENNE POD WZGLĘDEM PRZYRODNICZYM
- TERENY PODMOKLE I BAGIENNE Z CHARAKTERYSTYCZNĄ ROŚLINNOŚCIĄ
- CIEKI I ZBIORNIKI WODNE
- ZADZIEWIENIA
- FORMY MORFOLOGICZNE - WIDMY

OCHRONA ZASOBÓW UŻYTKOWYCH ŚRODOWISKA

- WŹCISKA WÓD PODZIEMNYCH - STREFY OCHRONY BEZPOŚREDNIEJ
- STREFY OCHRONY POŚREDNIEJ WEWNĘTRZNEJ WŹCISKA WÓD
- STREFY OCHRONY POŚREDNIEJ ZEWNĘTRZNEJ WŹCISKA WÓD

OBSZARY I OBIEKTY WYMAGAJĄCE OCHRONY

- GRANICA UDOKUMENTOWANEGO ZŁOŻA SUROWCÓW MINERALNYCH
- GRUNTY ORGANICZNE
- KOMPLEKSY NAJLEPSZYCH GRUNTÓW ROLNYCH (KLASY BONTYCYJNE II I III)

1 - TERENY ISTNIEJĄCEGO ZAINWESTOWANIA - UŻYTKOWANIA
2 - TERENY ROZWOJU ZAINWESTOWANIA LUB ZMIAN UŻYTKOWANIA
a - NA GRUNTACH ROLNYCH
b - NA GRUNTACH LEŚNYCH